

Hurtigt monteret tårnkran på selvkørende undervogn



Specifikationer:

Hurtig monteret 21 tm tårnkran

- Udlægger længde 26 m og en løftehøjde på 19,3 m og 26,4 m med vinklet udlægger.
- Maksimal kapacitet på 1800 kg, trinløs hejser, løbekat og krøjning via invertere.
- Galvaniseret ottekantede tårn og kompakt galvaniseret gitter udlægger.
- Sikret med maksimal belastning og overbelastning advarsel enhed, endestop.
- Kran drift og installation inden for 10 minutter via radio fjernbetjening med display.
- Aftagelig modvægt af 8260 kg stål med en krøje radius på 2,13 m.
- Automatisk smøring, selector essay konfiguration

Selvkørende 4-WDS undervogn

- Elektromekanisk firehjulstræk med to hastigheder og fire-hjulstyring.
- Kan køres med kranen fuldt oprejst.
- 2 stk. 20 tons navreduktion aksler. 8 stk. 9,00 x 20 dæk med terræn profil som giver et lavt underlag tryk.
- 4 stk. teleskopiske hydrauliske støtteben med en base på 4,0 x 4,0 m.
- Køres og styres med kabel fjernbetjening.
- 400 V strømforsyning – 3 x 25 A eller valgmulighed 25 kVA lydæmpet generator monteret på undervognen hvilket gør det muligt, at kører uden byggestrøm.
- Kompakt transport dimensioner: (L x B x H) 12,1 m x 2,8 m x 3,1 m, totalvægt 21,4 tons.

Løftetabel

Udlæg (m)	12	13	14	15	16	18	20	22	24	26
Vægt (kg)	1800	1630	1490	1370	1265	1095	965	860	775	700



T: +45 2130 7186
T: +45 2750 5561



bestilling@hemikraner.dk
www.hemikraner.dk

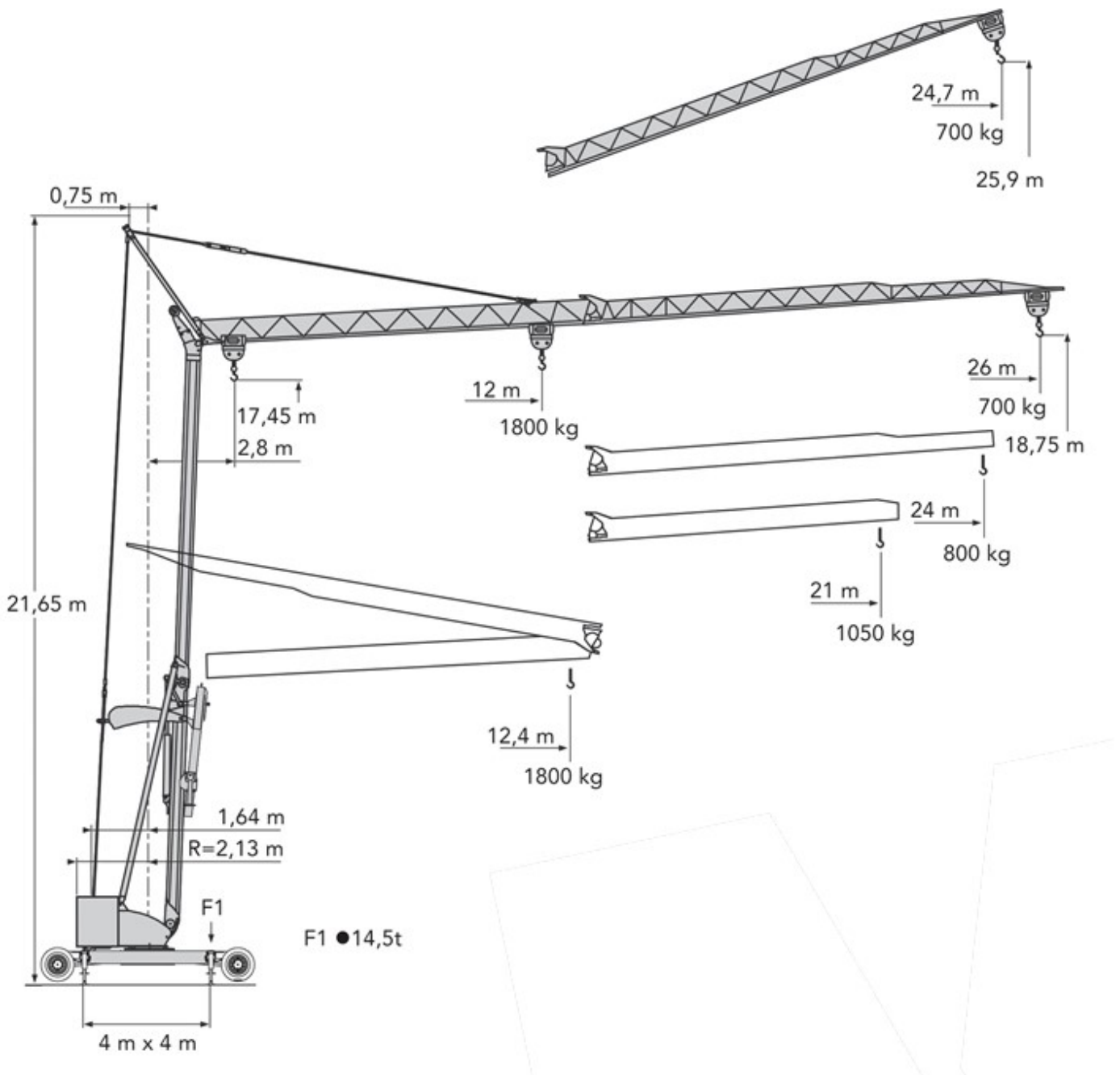


HEMI Kraner
General Bahnsons Vej 9
2000 Frederiksberg



HEMI KRAN H.2.26 - 4WDS

Vi Løfter Standarden



T: +45 2130 7186
T: +45 2750 5561



bestilling@hemikraner.dk
www.hemikraner.dk



HEMI Kraner
General Bahnsøns Vej 9
2000 Frederiksberg